



C^{IE} DES INDES TRINIDAD 11 ANS

Embouteilleur C^{IE} DES INDES

Les rhums Compagnie des Indes sont élaborés avec soin et élégance. L'idée est née des compagnies des Indes Orientales portugaise, anglaise, hollandaise et française des XVII^e et XVIII^e siècles, qui sélectionnaient les denrées rares des contrées lointaines et les importaient dans leurs pays respectifs. Comme ces dernières, nous sélectionnons les meilleures qualités de Rhum et les importons en France. Les Rhums Compagnie des Indes, qu'ils soient embouteillés en Single Casks ou assemblés afin d'en faire ressortir la typicité et les qualités de chaque destination, sont sélectionnés avec une grande rigueur. Jamais trop opulents, ni trop sucrés en bouche, ils savent garder leur authenticité. Leur dégustation est un voyage au travers des Caraïbes et de l'Amérique Centrale/Latine. Les Singles Casks quant à eux sont le fruit de fûts sélectionnés soigneusement pour leurs qualités. Parfois embouteillés en brut de fûts, ou bien réduits à l'eau osmosée (dépourvue de tout goût ou sédiment) ces Rhums, représentatifs de leurs origines, sont authentiques et élégants.

TRINITÉ et TOBAGO /

Trinité-et-Tobago (ou Trinidad & Tobago) sont deux îles proches du continent sud-américain. Elles nous offrent des rhums blanc, ambrés, vieux et hors d'âge. Les îles anglaises ont conservé de leur origine britannique un grand savoir-faire en matière de rhum.

En effet ce sont les anglo-saxons qui ont développé dès le 17^e siècle l'industrie sucrière, et ce bien avant les Français et les Espagnols. La culture de la canne à sucre et l'industrie sucrière sur ces deux îles va surtout prospérer au 18^e siècle avec les colons français qui vont développer cette économie pendant de nombreuses années jusqu'à connaître l'immense succès des rhums de Trinidad & Tobago que l'on constate aujourd'hui. C'est avec l'arrivée du Dr Siegert, créateur de l'Angostura Bitters, que le rhum va changer de dimension. La marque Angostura va développer une intense politique d'exportation de rhums légers à destination des États-Unis et donne naissance à un véritable empire du rhum.

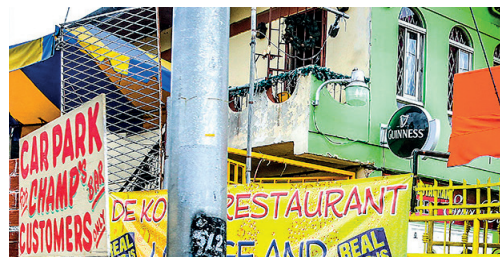
Comment déguster ce rhum

Versez votre rhum dans un verre Warm, qui se referme légèrement au centre ce qui vous permettra de concentrer les arômes.

Approchez le verre de votre nez mais pas trop près. Humez les parfums, puis prenez une petite gorgée de rhum et fermez la bouche. Faites rouler cette gorgée sur et autour de la langue. Vous saliverez pour réduire naturellement le degré d'alcool avant d'avalé le rhum, concentrez vous sur les saveurs et sensations qui persistent en bouche.

Mot du CAVISTE

Ce rhum peut se déguster le soir ; à l'heure de l'apéritif, en fin de repas, dans un fauteuil en "vin" de méditation.



Fiche Technique / Trinidad 11 ans

La distillerie Ten Cane avait été créée par LVMH afin de produire un rhum de pur jus en pot still pour le marché américain. Le nom Ten Cane venait de l'idée qu'il faut dix cannes à sucre pour faire 1 bouteille de rhum. La distillerie est désormais fermée et ces rhums sont très rares. Il s'agissait donc de rhum pot still et issue de pur jus de canne (style agricole). Vieillesse à 80% en climat tropical. En ex fût de Bourbon. **Édition limitée.**

Notes de dégustation

NEZ } Touche florale, d'agrumes, de rose et de jasmin.

BOUCHE } Idem qu'au nez et cerise à la liqueur enrobée de chocolat.

FINALE } Longue, sèche et fruits secs.





1. Canne à sucre
2. Broyage

3. Fermentation Alcoolique
4. Distillation

5. Passage en fût
6. Embouteillage

Fabrication du RHUM

Fiche dégustation (à garder et à photocopier)

À vue d'ŒIL



Limpidité : Cristallin Limpide Voilé Trouble Dépôts
Couleur : Très clair Clair Typique Foncé Très foncé

Le NEZ



Intensité Olfactive : Très Faible Faible Moyenne Prononcée Puissante
Agressivité Olfactive : Absence Faible Moyenne Agressive Très Agressive
Richesse Aromatique : Pauvre au Simple Très Riche ou Complexe

Commentaires

La BOUCHE



Impression Première : Très faible Faible Moyenne Prononcée Puissante
Profil Gustatif : *Rondeur* Très faible Faible Moyenne Prononcée Puissante
Acidité/Brûlant Très faible Faible Moyenne Prononcée Puissante
Amer Très faible Faible Moyenne Prononcée Puissante
Typicité Aromatique : Typique Atypique
Persistance Aromatique: Très Courte Courte Moyenne Longue Très Longue
 Courte Moyenne Longue Persistante

Finale

Commentaires

RHUM } Eau-de-vie, canne à sucre ou de ses dérivés (mélasse, sirop)

MÉLASSE DE CANNE } Dérivés de la cristallisation du jus de canne.

VÉGÉTAUX } Canne fraîche, Herbe Fraîche, Sous-bois, Feuillage, Foin, Céréales...

ÉPICÉS } Poivre, Girofle, Piment, Cannelle, Aromates, Muscade, Gingembre, Mélasse...

TOASTÉS } Caramel, Levure, Fruits à coques, Praliné, Vanille, Café, Cacao, Pain grillé...

BOISÉS } Cuir, Réglisse, Bois de Santal, Boîte à cigare, Bois brûlé, Torréfié, Balsamique ...

FRUITÉS } Fruits tropicaux, Fruits blancs, noirs et rouges, Fruits secs et cuits, Agrumes...

FLORAUX } Fleurs fraîches, Fleurs séchées, Miel, Lavande, Violette, Cire d'abeille, Médicinal, Mentholé...

Les Arômes

Les grandes familles du Rhum

RON HISPANIQUE / Rhum de mélasse / Cuba, Porto Rico, République Dominicaine, Venezuela, Colombie, Nicaragua...

RUM BRITANIQUE / Rhum de mélasse / La Barbade, Guyane Britannique...

RHUM AGRICOLE / Sec et Fruité / Rhum de jus de canne / IGP ou AOP française - Martinique, Guadeloupe, Réunion, Guyane... **CACHAÇA** / Diverses variétés de canne, assemblées ou seules / Brésil.